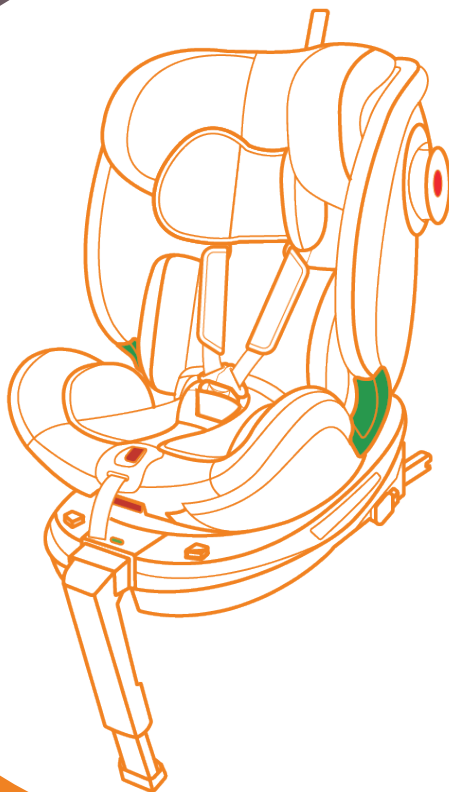


Модель: TP01



Инструкция
по эксплуатации

Детское автокресло

MultiFix



ПЕРЕД ИСПОЛЬЗОВАНИЕМ ВНИМАТЕЛЬНО ПРОЧИТАЙТЕ ДАННОЕ РУКОВОДСТВО И СОХРАНИТЕ ЕГО НА БУДУЩЕЕ.
Все фото изображение в инструкции служат исключительно для примера. Производитель оставляет за собой право вносить изменения без предварительного согласования.



Внимание

- Для безопасности вашего ребенка, пожалуйста, пожалуйста, прочтите данную инструкцию. Установите детское кресло и используйте его в соответствии с инструкцией.

- Сохраните инструкцию для дальнейшего использования. Всегда храните инструкцию под рукой в месте использования детского автокресла.

- Используйте данное автокресло с системой ISOFIX одобренное в соответствии с последними европейскими стандартами безопасности (ECE R129/03), если ваш ребенок:

В направлении движения: рост ребенка 76 см-150 см против движения: рост ребенка 40 см-105 см

масса ребенка < 18 кг;

- **ВАЖНО!** Не следует устанавливать кресло по ходу движения машины для малышей до 15 месяцев (См. инструкцию).

- Устанавливайте кресло против хода движения, как можно дольше, так как данное положение является наиболее безопасным.

- **ВНИМАНИЕ!** Запрещается устанавливать детское автокресло на переднее сиденье, когда включена фронтальная подушка безопасности. Это может привести к смертельному исходу или серьезным травмам.

- Не используйте автокресло вне автомобиля. Оно не предназначено для домашнего использования и должно использоваться только в автомобиле.

- Ни в коем случае не оставляйте ребенка в автокресле без присмотра.

- Во избежание повреждений следите за тем, чтобы автомобильное детское сиденье не оказывалось зажатым между жесткими деталями конструкции автомобиля (дверь автомобиля, направляющими сидений и т. д.)

- Отрегулируйте ремни безопасности. Ремни не должны быть ослаблены. Ремень должен лежать ровно без провисания, не давить на тело ребенка. Не перекручивайте ремни.

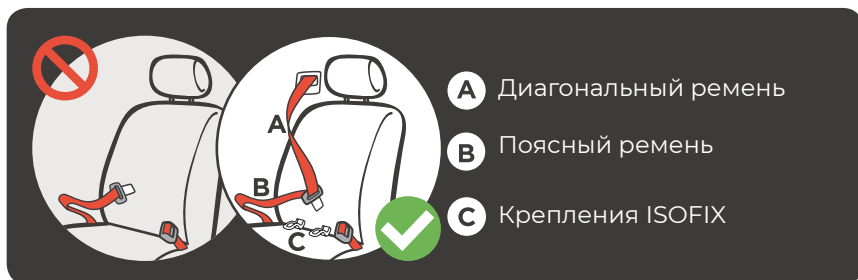


- Следует обратить особое внимание на поясной ремень и противоударный щит, чтобы они были установлены правильно, так, чтобы таз ребенка был плотно зафиксирован
- Замените автокресло, если оно было повреждено во время аварии.
- Опасно вносить какие-либо изменения или дополнения в устройство без согласования с производителем, а также соблюдайте инструкцию по установке, предоставленную производителем детского удерживающего устройства.
- Кресло следует держать подальше от солнечных лучей.
- Любой багаж или предметы, способны нанести травмы в случае столкновения, если не будут надлежащим образом закреплены.
- Запрещается использовать автокресло без чехла, а также использовать чехол, не рекомендуемый производителем, поскольку чехол является неотъемлемой частью удерживающего устройства.
- Не используйте крепления, кроме тех, что указаны в инструкции и подходят для данного автокресла.
- Перед установкой данного автокресла i-Size необходимо ознакомиться с руководством эксплуатации автомобиля.

Примечание

- Запрещено ставить детское автокресло на переднее сиденье с включенной фронтальной подушкой безопасности.
- **ВАЖНО!** Не следует устанавливать кресло по ходу движения машины для малышей до 15 месяцев (См. инструкцию).

+ Положение при установке

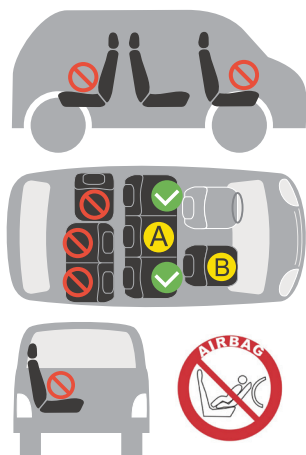


При использовании i-Size





Данная система подходит для автомобилей, оборудованных в соответствии с требованиями ECE R14, и наличии крепления ISOFIX.

При использовании бустера i-Size

Данная система подходит для автомобилей оборудованных ремнями безопасности, прошедших проверку на соответствие требованиям ECE R16, и не подходит для автомобилей оборудованных 2-точечными ремнями безопасности. Необходимо наличие крепления ISOFIX.

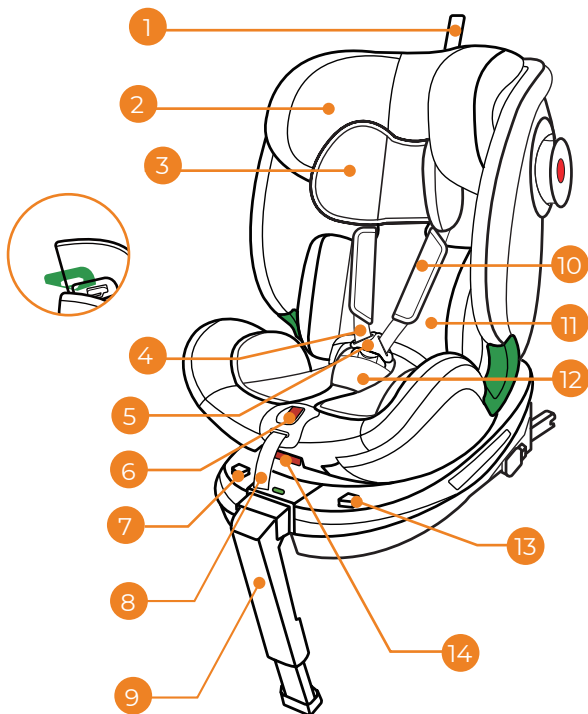


Места для установки показаны на рисунке слева:

-  Не допускается установка детского автокресла.
-  Безопасная установка детского автокресла.
-  Установка с использованием 3-точечных ремней безопасности или крепление ISOFIX.
-  Фронтальная подушка безопасности должна быть деактивирована. Следуйте указаниям Руководства по эксплуатации автомобиля



Комплектация

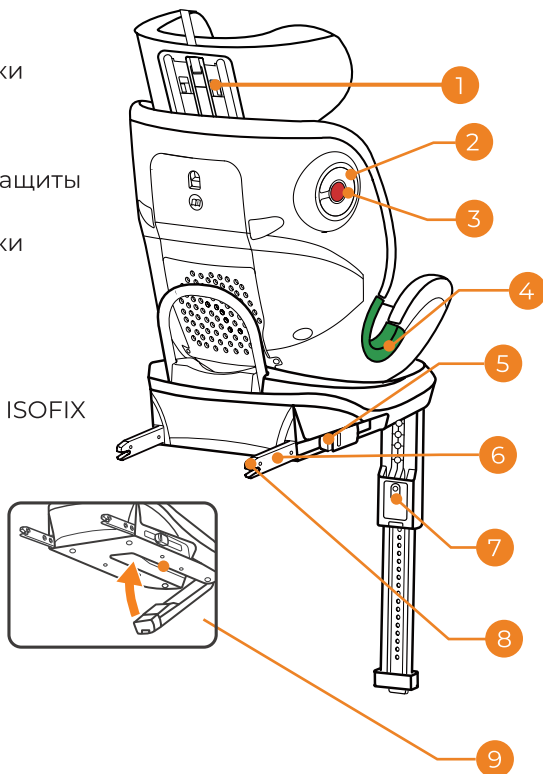


- | | | | |
|---|---------------------------------|----|---|
| 1 | Ремень регулировки подголовника | 8 | Регулировка ремней безопасности |
| 2 | Подголовник | 9 | Регулируемая опорная стойка |
| 3 | Направляющие | 10 | Плечевая накладка |
| 4 | Плечевой ремень | 11 | Внутренняя накладка |
| 5 | Пряжка | 12 | Накладка на пряжку |
| 6 | Кнопка регулировки | 13 | Кнопка регулировки опорной ножки вперед/назад |
| 7 | Кнопка поворота | 14 | Рычаг регулировки угла наклона |

Внутренняя подкладка рассчитана на рост ребенка 40-75 см.



- 1 Кнопка регулировки подголовника
- 2 Система боковой защиты
- 3 Кнопка регулировки боковой защиты
- 4 Направляющая
- 5 Кнопка крепления ISOFIX

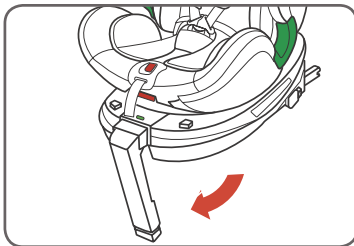
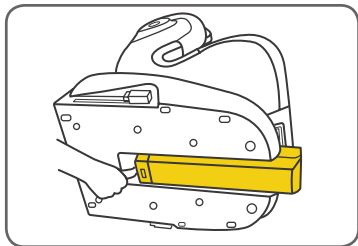


- 6 Кронштейн крепления ISOFIX
- 7 Кнопка регулировки длины опорной стойки
- 8 ISOFIX соединительный элемент
- 9 Слот для хранения опорных ножек

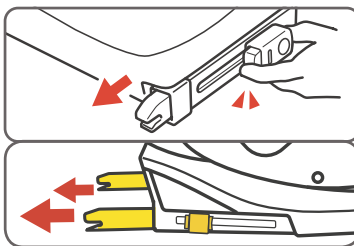
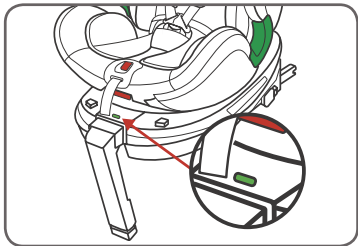
Позаботьтесь о сохранности всех запасных деталей, в случае их утери обязательно свяжитесь с производителем, при отсутствии деталей нельзя использовать автокресло.



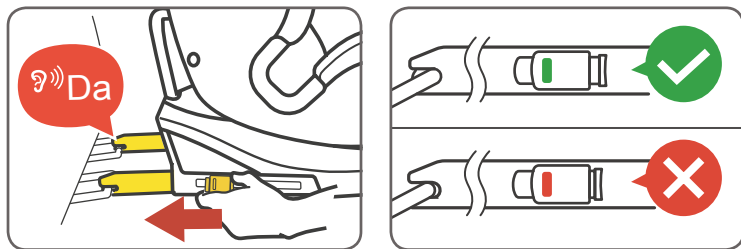
Как установить ISOFIX и опорную стойку



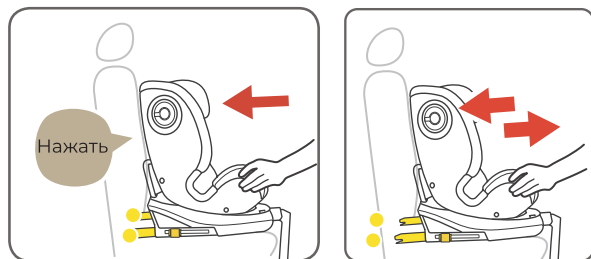
- Установите сиденье боком, выдвиньте опорную ножку вперед, раздастся звук "щелчка", указывающий на фиксацию.
- Разверните нижнюю опорную ножку наружу и откройте опорную ножку.



- Предупреждение: Запрещается использовать для установки сиденье с незапертой опорной ножки. Когда ножка заблокирована, на индикаторе будет отображаться зеленый цвет.
- Выдвиньте разъемы крепления ISOFIX, нажав на спусковую кнопку. Отрегулируйте правильную длину разъема ISOFIX.



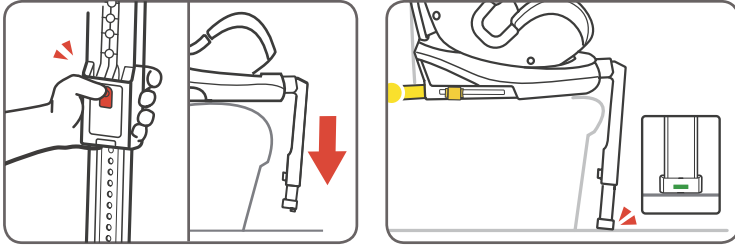
- Убедитесь, что оба крепления ISOFIX надежно закреплены в точках крепления.
- Цвет индикаторов на обеих креплениях ISOFIX должен быть зеленым.



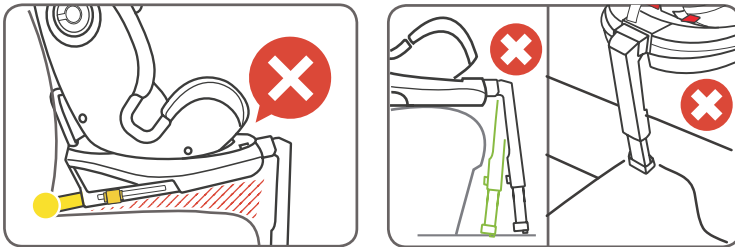
- Плотно прижмите спинку детского автокресла к сиденью автомобиля, отрегулируйте длину крепления ISOFIX, затем проверьте, двигая автокресло вперед- назад, надежно ли оно закреплено.



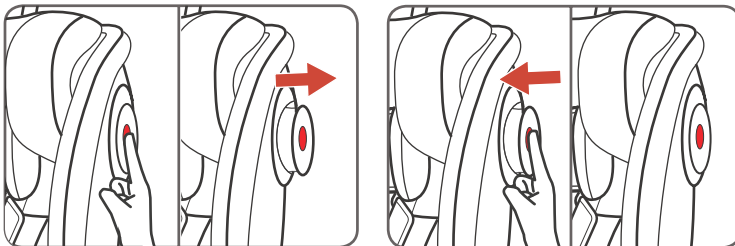
Способ установки



- Нажмите и удерживайте кнопку регулировки опорной стойки, вытяните опорную стойку до устойчивого положения на полу автомобиля.
- При правильно отрегулированной длине цвет индикатора опорной стойки сменится на зеленый, как только стойка упрется в пол автомобиля.



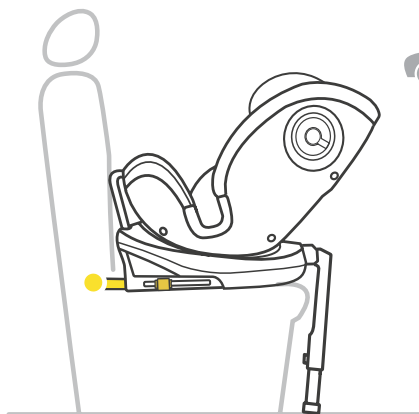
- Проверьте, прилегает ли дно автокресла к сиденью автомобиля, убедитесь в отсутствии зазоров.
- Угол наклона опор не должен превышать 90°, нельзя опираться на приподнятую площадку.





- Нажмите и удерживайте кнопку регулировки, чтобы разблокировать систему боковой защиты.
- Нажмите и удерживайте кнопку регулировки и отрегулируйте боковую систему защиты. Когда кнопка будет отпущена, раздастся “щелчок”, который означает, что система заблокирована.

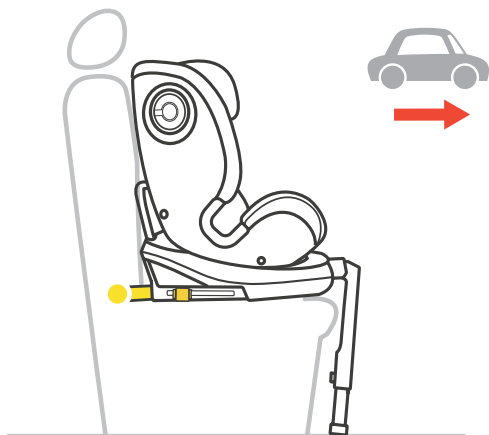
Используйте ISOFIX+опорную стойку



Против движения
Рост ребенка 40-105 см
Вес ребенка ≤ 18 kg

- Закрепите автокресло на сиденье автомобиля.
- Поверните автокресло против движения автомобиля
- Закрепите ребенка в автокресле.

Используйте ISOFIX+опорную стойку

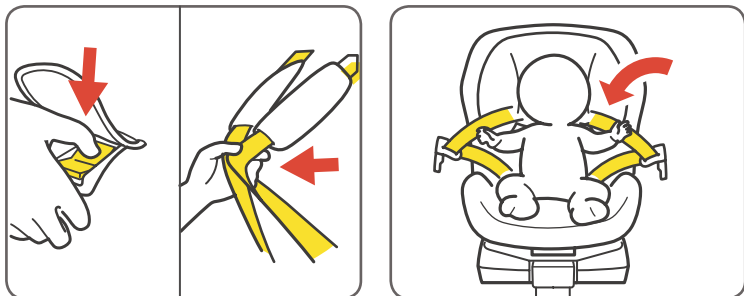


В направлении движения
Рост ребенка 76-105 см
Вес ребенка ≤ 18 кг

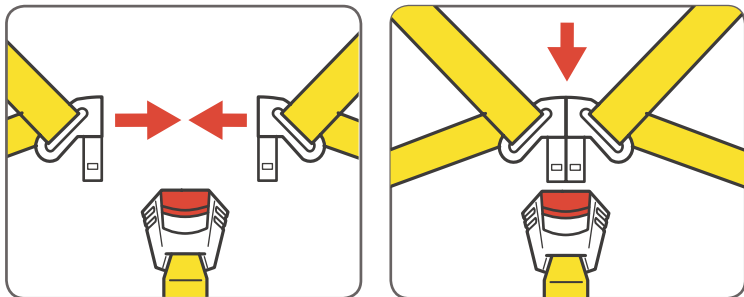


- Закрепите автокресло на сиденье автомобиля.
- Поверните автокресло в направлении движения автомобиля.
- Закрепите ребенка в автокресле.

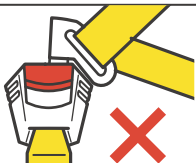
5-точечные ремни безопасности



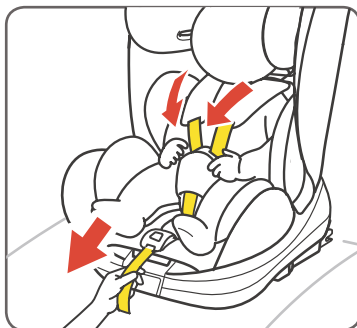
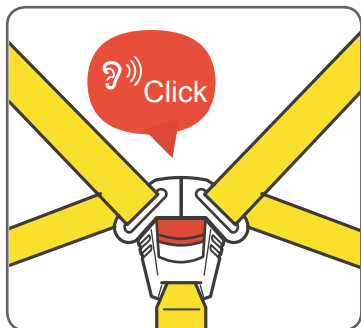
- Нажимая на кнопку регулировки ремней безопасности, потяните за оба плечевых ремня, чтобы отрегулировать их длину.
- Посадите ребенка в детское автокресло и просуньте обе руки через ремни безопасности.



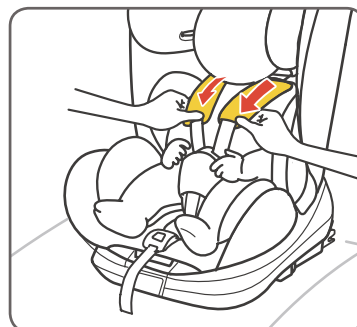
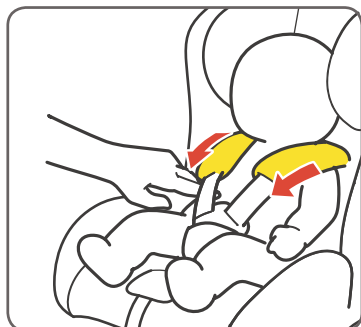
- **ВАЖНО:** Сначала соединяются левая и правая пряжки 5-точечных ремней безопасности.
- Зафиксируйте пряжку, как показано на рисунке.



Не допускается крепление только одной стороны 5-точечных ремней безопасности.



- Убедитесь, что пряжка должным образом закреплена.
- Подтяните ремень до плотного прилегания.



- Убедитесь, что пространство между ребенком и плечевым ремнем безопасности примерно толщиной 2 пальца. Вытяните плечевые накладки до максимума.
- Застежки могут отличаться в зависимости от фактического поступления.

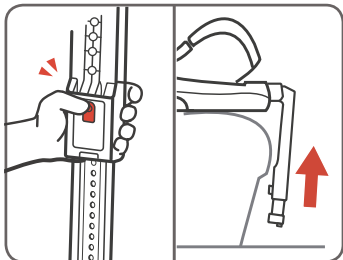


ВНИМАНИЕ:

Ослабленные ремни безопасности не гарантируют безопасность ребенка.

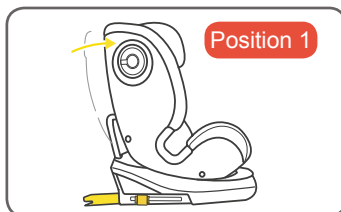
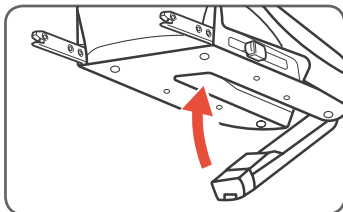


Установка крепления ISOFIX + ремень безопасности или только ремня безопасности

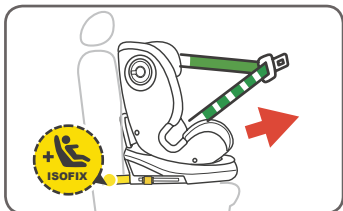


В направлении движения:
Рост ребенка 100-150 см
i-Size Бустер

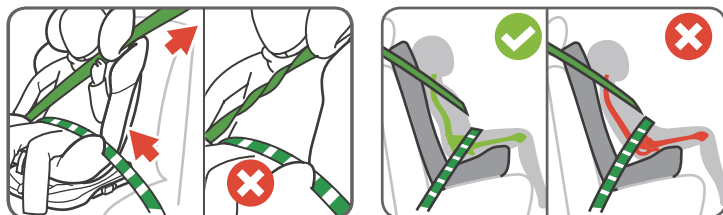
Сложите опорную стойку нажав
на кнопку, как показано на рисунке.



- Уберите опорную стойку в слот для хранения, как показано на рисунке.
- Поверните автокресло по направлению движения, установите угол наклона на 1 уровень.

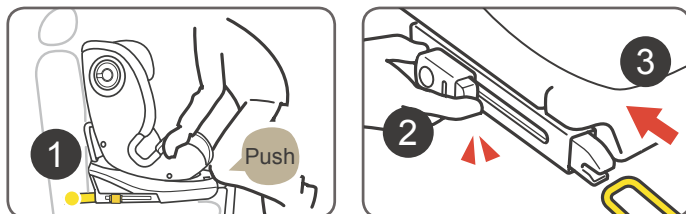


- Закрепите автокресло при помощи крепления ISOFIX и затем вытяните ремень безопасности автомобиля.
- Диагональный ремень должен проходить через направляющие диагонального ремня. Поясной ремень должен проходить через направляющие поясного ремня.

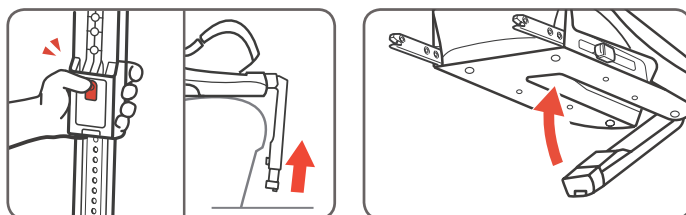


- При установке и регулировке ремней безопасности следите затем, чтобы диагональный и поясной ремни не были перекручены и были правильно расположены.
- Обратите внимание, ремень должен быть выше таза ребенка.

Снятие крепления ISOFIX

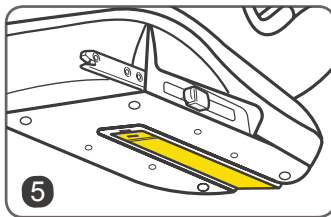
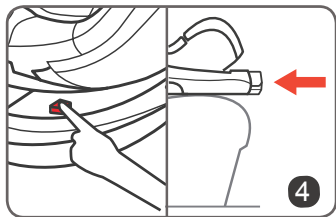


- Удерживайте автокресло при помощи коленей, как показано на рисунке.
- Нажмите на кнопку фиксатора и потяните кресло на себя, чтобы снять крепления ISOFIX.



Сложите опорную стойку нажав на кнопку, как показано на рисунке.

Уберите опорную стойку в слот для хранения, как показано на рисунке.



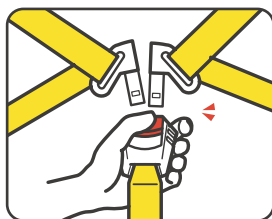
- Одной рукой нажмите и удерживайте кнопку регулировки опорной стойки.
- Закрепите опорную ножку в слоте для хранения, при необходимости вытащите ее, и повторите.



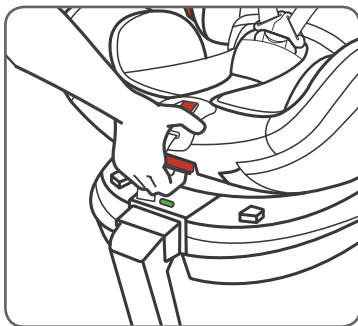
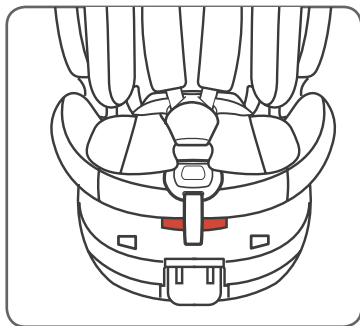
ВНИМАНИЕ!

НИКОГДА не устанавливайте автокресло только с помощью автомобильного ремня. Если не удастся снять крепления ISOFIX, обратитесь к 15 странице инструкции. Не применяйте силу. Можно повредить детали.

Снимите внутреннюю подушку и подголовник.



- Нажмите на красную кнопку центральной пряжки, чтобы снять ремни безопасности.
- Когда рост ребенка достигнет 75 см, уберите внутреннюю подкладку.



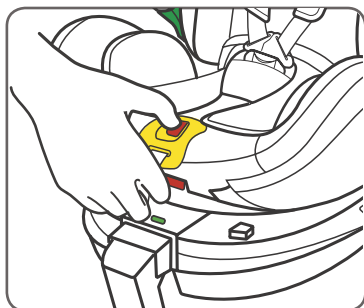
- Потяните за красный рычаг вверх, чтобы отрегулировать угол наклона.



- По направлению движения: Рост ребенка 76 см-105 см / вес ребенка ≤ 18 кг можно использовать положения 1, 2, 3, 4 для установки лицом вперед.
- По направлению движения: Ребенок ростом 100-150 см может использовать положение 1 только для установки лицом вперед.
- Против хода движения: Рост ребенка 40 см-105 см / вес ребенка ≤ 18 кг, сиденье безопасности имеет 4 положения для против хода движения.
- Не устанавливайте автокресло по направлению движения, пока ребенок не достигнет 15 мес. (см. инструкцию)



Регулировка 5-точечных ремней безопасности

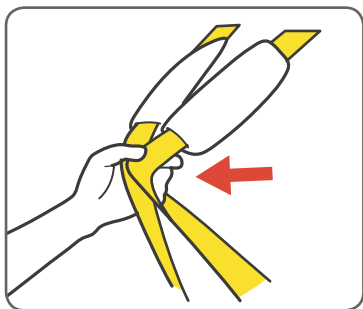


! ВНИМАНИЕ!

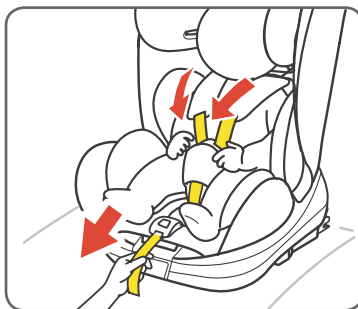
Регулировка ремней безопасности в соответствии с положением ребенка, убедитесь в том, что ремни не перекручены.

- Нажмите кнопку регулировки ремней безопасности.

Ослабить



Затянуть



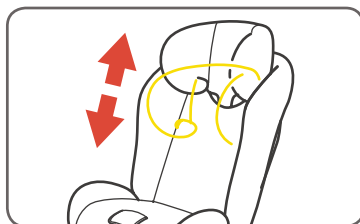
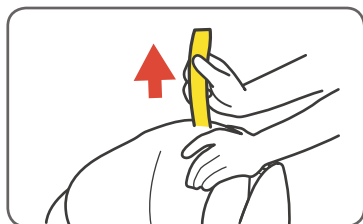
- Зажав кнопку регулировки ремней безопасности, потяните оба плечевых ремня детского автокресла.
- Потяните регулировочный ремень и отрегулируйте нужную длину, чтобы надежно закрепить ребенка.

+ Регулировка подголовника

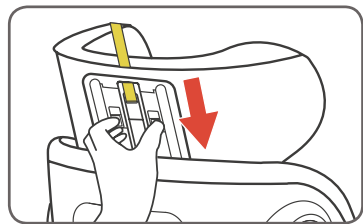


- Используйте ремень регулировки подголовника, чтобы отрегулировать высоту.
- Используйте кнопку регулировки подголовника для регулировки высоты подголовника (ко 2-му шагу можно приступить, только после того как при помощи 1-го шага будет установлено самое верхнее положение подголовника).

Рост ребенка 40-135см: регулировки высоты подголовника.



- Потяните вверх ремень регулировки подголовника.
- Отрегулируйте подголовник по высоте.

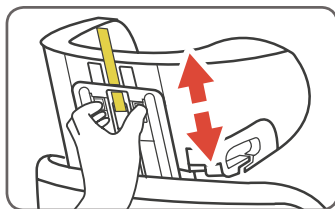


⚠ ВНИМАНИЕ!

Если рост ребенка меньше 135 см. необходимо использовать кнопку регулировки подголовника, установите подголовник в самое нижнее положение.



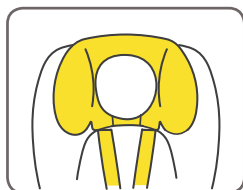
Рост ребенка 135-150 см: регулировки высоты подголовника.



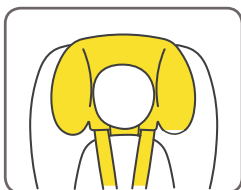
- Используйте ремень регулировки подголовника, чтобы установить самое верхнее положение подголовника.
- Зажмите кнопку регулировки подголовника и отрегулируйте его высоту.

Проверка высоты ремня безопасности.

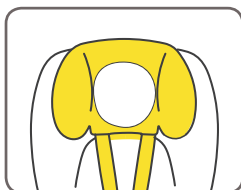
- Убедитесь, что ремни безопасности находятся на одной высоте с плечами ребенка. В противном случае переместите плечевые ремни вверх или вниз в нужное отверстие.



Низко

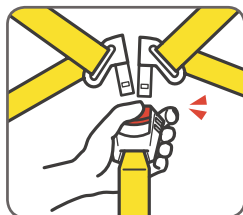


Высоко

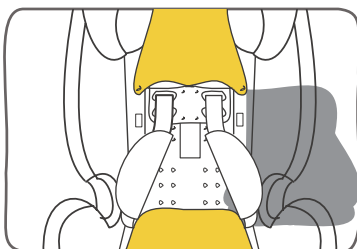
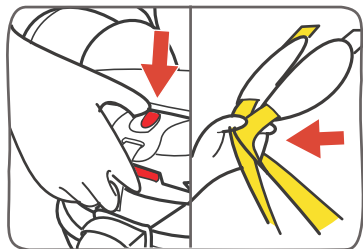


Правильно

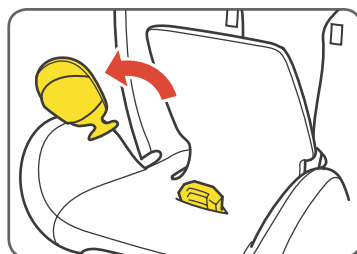
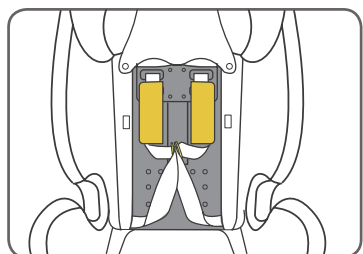
Скрытие ремней безопасности (при росте ребенка 100 см-150 см)



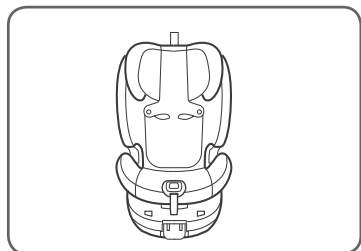
- Нажмите на красную кнопку центральной пряжки, чтобы снять ремни безопасности, поднимите подголовник и снимите верхнюю подкладку.



- Нажмите кнопку регулировки ремней безопасности и ослабьте ремни.
- Поднимите верхнюю часть чехла.



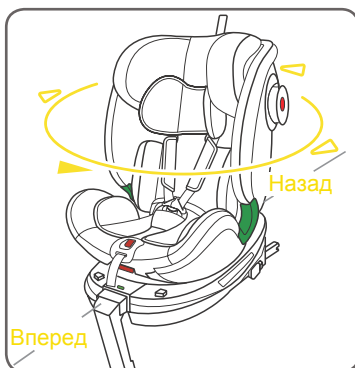
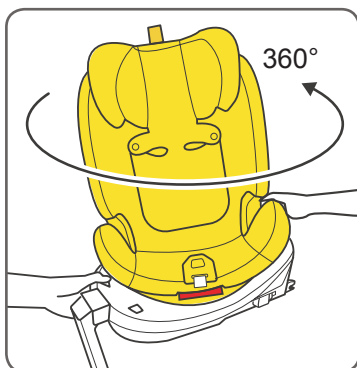
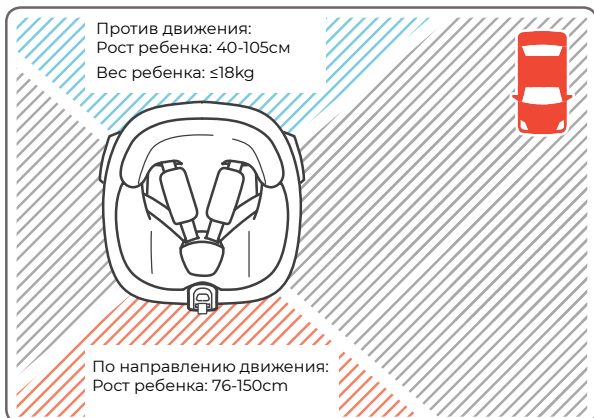
- Уберите ремни с пряжками в отсек для хранения.
- Извлеките центральную пряжку, как показано на рисунке.



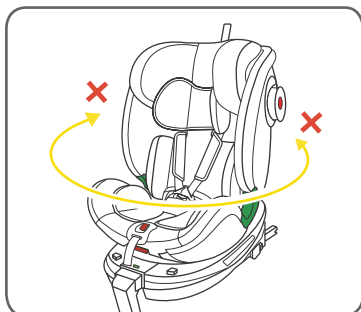
- Установите чехол обратно на место. Собранное автокресло показано на рисунке выше.



Вращение/изменение положения



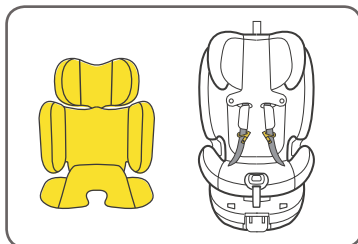
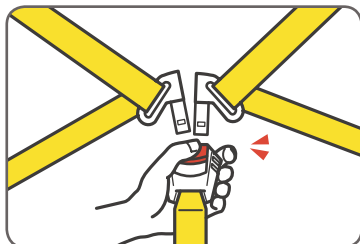
- Зажмите кнопку поворота одной рукой и поверните сиденье другой рукой.
- Если во время вращения отпустить кнопку поворота, то сиденье будет зафиксированно и вы услышите щелчок.



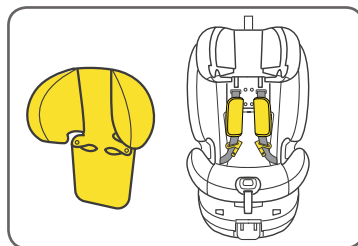
- Убедитесь, что сиденье надежно зафиксировано, покачав или повернув его

ВНИМАНИЕ!

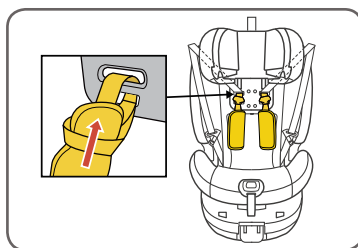
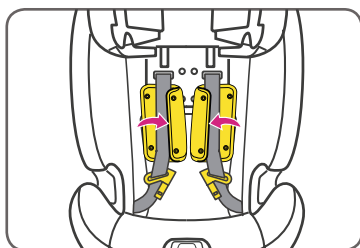
- Не пользуйтесь автокреслом, если сиденье не зафиксированно.



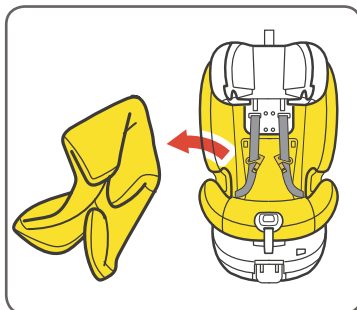
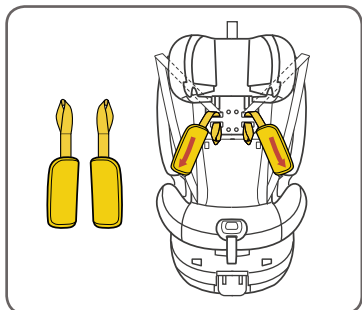
- Нажмите на красную кнопку центральной пряжки, чтобы снять ремни безопасности.
- Достаньте внутреннюю подкладку.



- Вытащите центральную пряжку и сложите ее в соответствующий отсек.
- Снимите тканевый чехол с подголовника.



- Растегните крепежные кнопки на плечевой накладке.
- Потяните вверх, чтобы извлечь из отверстия, как показано на рисунке.



- Потяните вниз, чтобы вынуть плечевые накладки.
- Снимите тканевые чехлы с сидения.
- Установка тканевого чехла: Для сборки мягких изделий выполните действия, описанные выше.

+ Обслуживание

- Пожалуйста, храните вкладыш в недоступном для ребенка месте.
- Пожалуйста, стирайте тканевые чехлы в воде при температуре 30°C.
- Нельзя гладить тканевые чехлы.
- Не отбеливайте и не подвергайте химчистке.
- Не используйте для чистки детского автокресла неразбавленное моющее средство, агрессивные чистящие средства или растворители. Это может привести к повреждению изделия.
- Не отжимайте туго изделия, это может привести к образованию морщин на мягких тканях.
- Пожалуйста, не сушите изделие под прямыми солнечными лучами.



! ВНИМАНИЕ!

Нельзя использовать детское автокресло без тканевого чехла.

Внимание!

- Всегда проверяйте сохранность деталей автокресла и их состояние, чтобы избежать несчастных случаев.
- Если детское удерживающее устройство не используется в течение длительного времени, снимите его с автомобильного сиденья.
- Храните детское автокресло подальше от солнечных лучей, в недоступном для детей месте.
- Не оставляйте кресло надолго при низких, жарких температурах и во влажном помещении.
- Сохраните данную инструкцию для дальнейшего использования.
- В случае столкновения или несчастного случая замените автокресло. Если у вас возникли вопросы, обратитесь к дистрибьютору или производителю.

Гарантийный талон

Талон №1

Изделие _____

Дата покупки _____

Сведения о продавце

(штамп торговой организации)

Выполненные работы по устранению неисправностей:

Талон №2

Изделие _____

Дата покупки _____

Сведения о продавце

(штамп торговой организации)

Выполненные работы по устранению неисправностей:

Гарантийные обязательства

Гарантийный срок эксплуатации – 6 месяцев со дня покупки.

В случае отсутствия в руководстве по эксплуатации отметки торговой организации, срок гарантии исчисляется со дня выпуска коляски.

Гарантийный талон действителен только в оригинале, с отметкой о месте покупки и датой, когда покупка была совершена, штампом торгующей организации и подписью продавца.

Условием гарантийного ремонта является эксплуатация изделия в соответствии с требованиями инструкции.

Гарантия не распространяется на случаи:

1. естественного износа отдельных элементов (пластиковых деталей, матерчатых деталей, лакокрасочного покрытия изделия) в процессе эксплуатации;
2. механических, термических повреждений;
3. использование с нарушением требований инструкции по эксплуатации, либо небрежным обращением, неправильным хранением;
4. термических повреждений;
5. воздействия чужеродных красителей;
6. потери мелких элементов комплектации;
7. изменения цвета обивочной ткани, подтеки;
8. повреждения ткани или ее разрывы, образовавшиеся по вине покупателя;
9. ремонт изделия, выполненный неуполномоченными на это лицом;
10. нарушение требований инструкции по эксплуатации;
11. отсутствие необходимых отметок торговой организации;
12. стирка, химическая очистка изделия - запрещена.
13. любое постороннее вмешательство в конструкцию изделия.

Примечание: изделие принимается в ремонт только в чистом виде, при наличии гарантийного талона и чека; Убедитесь в правильности заполнения продавцом талона.

Предприятие имеет право вносить изменения, влияющие на улучшение конструкции.

Отклонение от прямолинейного движения дефектом не является.

С данной инструкцией ознакомлен, изделие принял в исправном состоянии. _____

Подпись покупателя _____

Детское удерживающее устройство,

Модель TP01 MultiFix

Изготовитель: ANHUI WORLDWIDE BABY SAFE-TECH CO.,LTD.

Liren Rd, Huaining industrial park, Anqing city, Anhui 246100, China.

Импортер: ООО «РАНТ трейд»

129626, г. Москва, ул. 2-я Мытищинская, д. 2, стр. 1., этаж 5, помещение 1, комната 2

Телефон: +7 (499) 653-88-33

Дистрибьютор в РФ: ООО «РАНТ трейд»

129626, г. Москва, ул. 2-я Мытищинская, д. 2, стр. 1., этаж 5, помещение 1, комната 2

Телефон: +7 (499) 653-88-33

Гарантийный срок: 6 мес.

Состав: металл, пластик, ткань полиэстер.

Предназначено для детей ростом от 40 до 150 см.

Произведено в Китае.

